

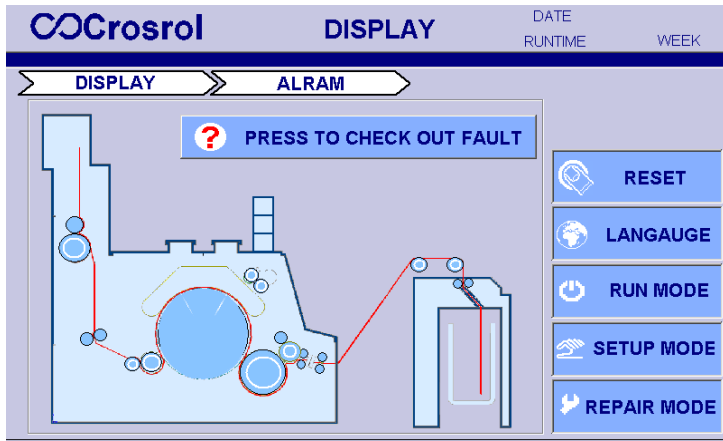
西门子 S7-300 系列 PLC 控制器

最新一代西门子 S7-300 系列 PLC 控制器适合于改装以前的利用过时东芝 EX100 控制器的 CROSROL 梳棉机

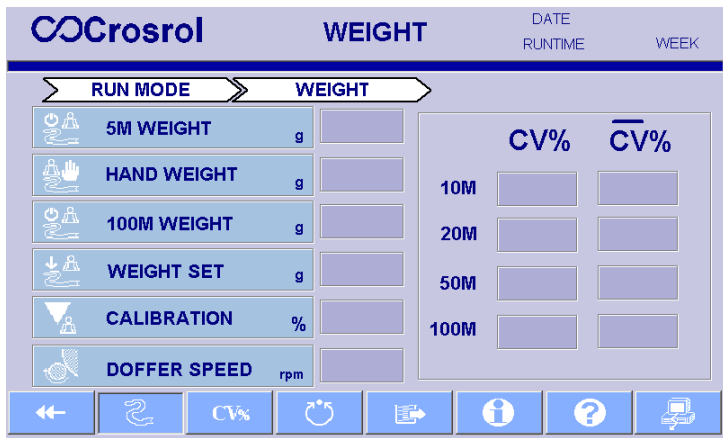


新型 PLC 控制器及彩色触摸显示屏提供了良好的处理速度，使自调匀整反映更快精度越高。

以一个清晰的结构显示，不断升级图示状态报告，可以显示整个机器的运行数据，包括生产率，运行速度，质量信息（生条重量/CV%）以及常规的服务需求。

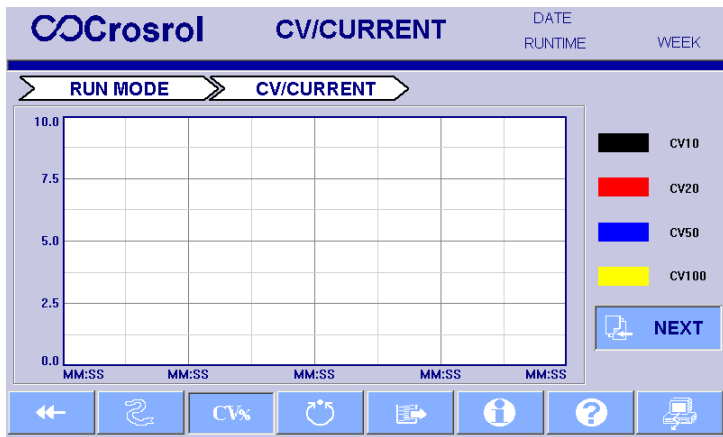


主操作屏显示当前机器的运行状态，图示的错误指示以及补救措施

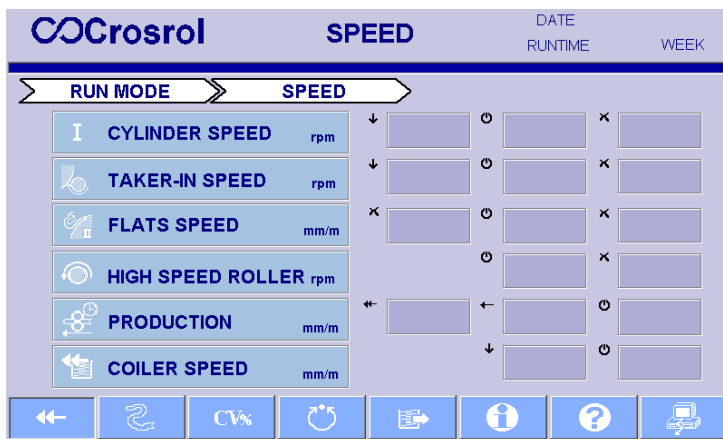


生条重量控制屏，显示了当前运行的重量，以及当前转变中的平均运行重量

简单的重量校准系统，使机器运行更精确



图示的 CV 运行重量（包括当前及历史），用于多品种生条长度（10 米/20 米/50 米/100 米）



可供显示罗拉和盖板运行速度，及安全速度

密码保护，防止未经授权的重要数据改变

改进件中包含的零件：

- 西门子 S7-300 系列 PLC 控制器（原产于欧洲）
- 全彩工业触摸屏（800X480 分辨率）
- 显示屏和 PLC 控制器间的链接电缆
- 新型控制面板
- 全套关于如何装配新型控制系统到旧梳棉机上的说明（安装时间少于 6 个小时为宜）

-新型控制器系统安装后可能带来的好处：

改进件 K-004 介绍：带有拨入刺辊速度控制的中片段自调匀整

改进件 K-002 介绍：可变速压力控制喂棉箱带来巨大的进步